

www.ecostampa.it

SPAZI SFRUTTATI AL MASSIMO

LA LAVANDERIA?

è nascosta in soggiorno

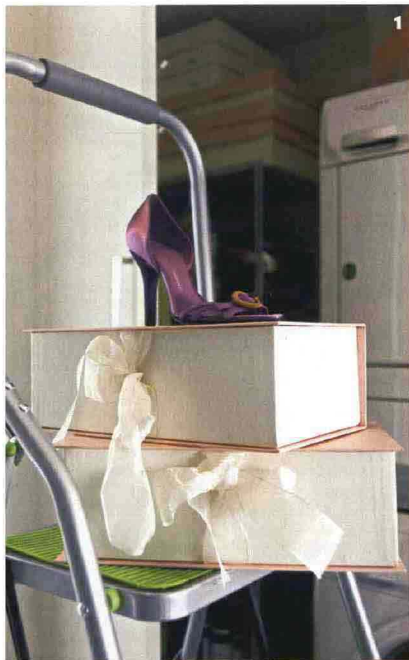
A giudicare dalle vostre lettere, sembra il problema principale: se lo sgabuzzino manca, l'organizzazione della casa diventa un inferno. Bene, ecco il primo dei vari progetti in cui i nostri esperti inventano un ripostiglio dove non c'era.

*Servizio di Rossana Franciosi
Foto di Andrea Baguzzi - Testo di Nicoletta Salà
Ha collaborato Orietta Sepulcri*

Un armadio a muro fa le veci dello sgabuzzino: basta un angolo libero in soggiorno per eliminare dalla vista scope e affini, e puoi addirittura crearci una mini lavanderia! In queste pagine l'armadio chiuso e aperto (maniglie di Pamar). Divano "Club" di Zanotta, tavolini di Bussolari, lampada "Gatto" di Flos, bicchiere e ciotola di Bormioli Rocco; porte serie "Spin" di Rimadesio (cm 210x80, 1.716 euro l'una); sospensioni "Tocco" di Penta; pavimento in gres porcellanato effetto legno di Iris Ceramica. A destra, appesa sull'anta borsa porta-biancheria di Gimi.



LA LAVANDERIA? è nascosta in soggiorno



1. *Le scarpe vanno qui:* meglio se in scatole tutte uguali che danno l'idea di maggiore ordine (queste con il fiocco sono di Les Tropeziennes). Scala pieghevole in alluminio con gradini antiscivolo in vendita da Brico Ok.

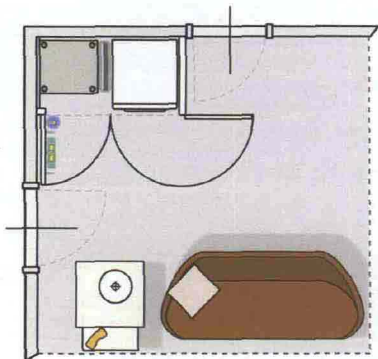


2. *La lavanderia è risolta sistemando in colonna la lavatrice e l'asciugatrice.* Lavabiancheria "Sunny RWFH 12280W" (630 euro) e asciugabiancheria di Rex Electrolux. Sulla scala, scatole con coperchio in plastica trasparente di Ikea.

3. *Per tenere a portata di mano scope, spazzole e piumini appendili dietro l'anta servendoti di pratici ganci portatutto (da Ikea ne trovi di diversi modelli). Tutto il resto può essere sistemato sullo scaffale metallico all'interno dell'armadio (modello "Joint" di Longo, cm 52x39x169h, 223 euro). Accessori per la pulizia di Brico Ok, contenitori di Ottinetti e F.lli Guzzini, cestello porta-mollette con gancio di Gimi, casco per scooter di Cromwell. Sullo scaffale in basso prodotti alimentari di Barilla e Rigoni Asiago.*

4. *Sfrutta i ripiani anche per appendere piccoli oggetti, come le spugne per il corpo da tenere di scorta. Ganci in metallo di Ikea, spugne di Martini, contenitore in vetro e scatole in alluminio di Ottinetti.*





Se vuoi crearti un ripostiglio come questo per prima cosa devi individuare un angolo libero nel tuo soggiorno: calcolando l'ingombro dell'armadio e quello dell'apertura delle ante ti serve uno spazio largo cm 140 e profondo quasi altrettanto. La struttura dell'armadio è formata da due spalle in cartongesso (vedi piantina qui a lato) sulle quali sono impostate le ante, realizzate su misura e attrezzate con maniglioni in acciaio. È importante che l'anta in corrispondenza della lavatrice e dell'asciugatrice si apra a 180°, per facilitare la manutenzione e l'uso degli apparecchi. Attenzione però: per inserire gli elettrodomestici il ripostiglio deve essere adiacente alla cucina o al bagno, così basterà un piccolo intervento idraulico ed elettrico per predisporre tutti gli attacchi necessari.



5. I piccoli elettrodomestici che usi ogni giorno sono tanto comodi quanto ingombranti? Qui li puoi tenere in ordine e pronti all'uso, compreso il ferro da stiro a caldaia (sistema "Stiromatic 3700 plus" di Ariete, supercompatto e dotato di ferro professionale con manico in sughero).

6. Asciuga la biancheria senza stendini in giro per casa: negli spazi piccoli l'asciugatrice è davvero di aiuto. Il modello "Solarex RDH97950W" di Rex Electrolux ha consumi in Classe A e può asciugare anche lana e seta grazie alla tecnologia a pompa di calore (cm 60x58x85h, 1.000 euro). Asciugamani e biancheria di Gabel.

7. Un vano extra per riporre borse, valigie e cose ingombranti: lo spazio più in alto dell'armadio a muro è più facile da usare se lo organizzi come una zona indipendente. Scatole per scarpe di Les Tropeziennes, borse e valigie Samsonite, contenitori trasparenti Ikea, lampade a sospensione di Penta.

8. È il momento di stirare? Apri l'armadio e hai subito a portata di mano tutto quello che serve. Asse da stiro in legno in vendita da Brico Ok, plaid di Somma, biancheria di Gabel, ferro da stiro di Ariete.



Indirizzi alla fine del giornale